

S.D.G.C. 2012/2018

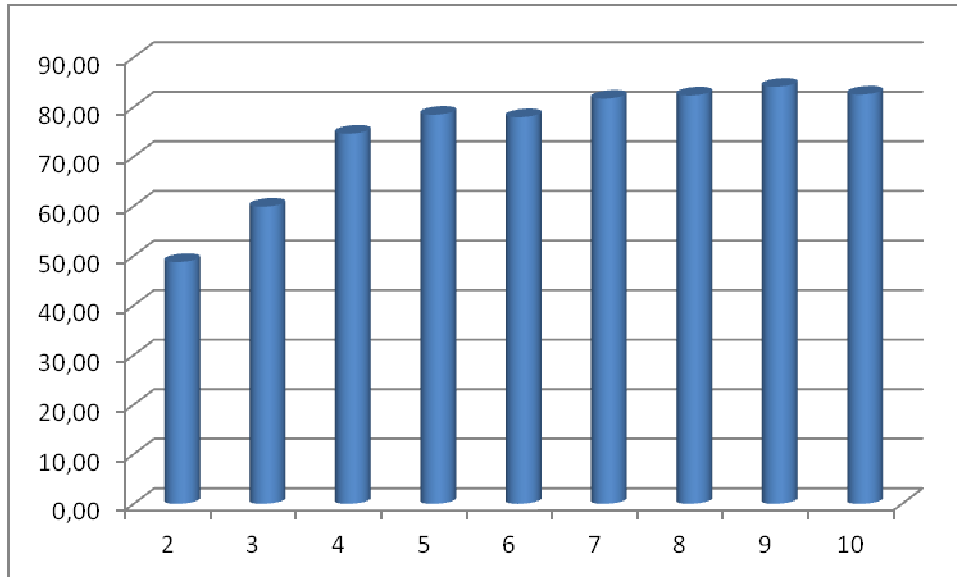
ANNEXE IX

Aide à l'appréciation de l'âge des cerfs

La longueur des merrains : un bon indicateur de l'âge du cerf des Vosges

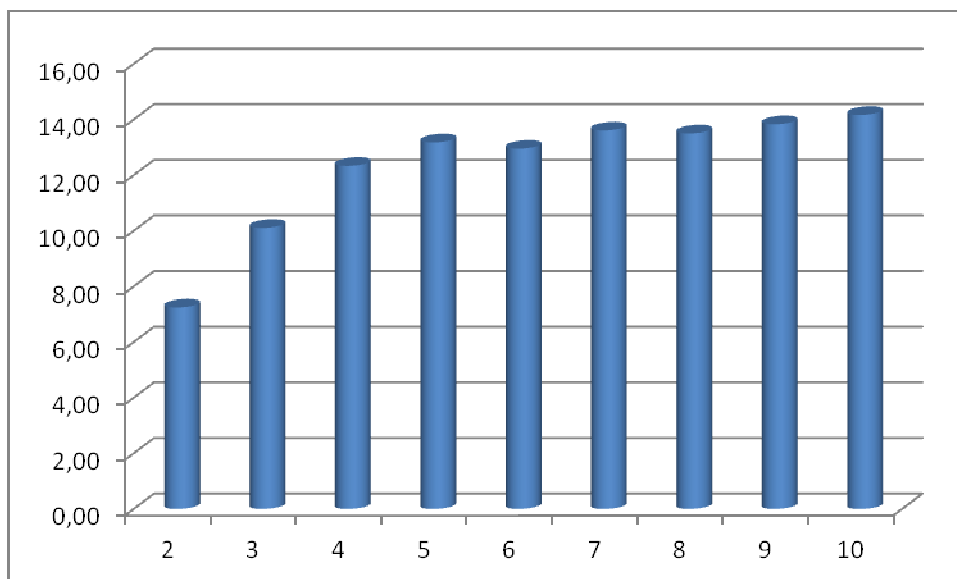
Un grand cerf de 10 ans a :

- Une longueur moyenne des merrains de ≥ 84 cm
- Une circonférence moyenne à 1/3 de ≥ 14 cm



Longueur moyenne des merrains en cm selon l'âge des cerfs

La circonférence des merrains à 1/3 : un bon indicateur de l'âge du cerf des Vosges



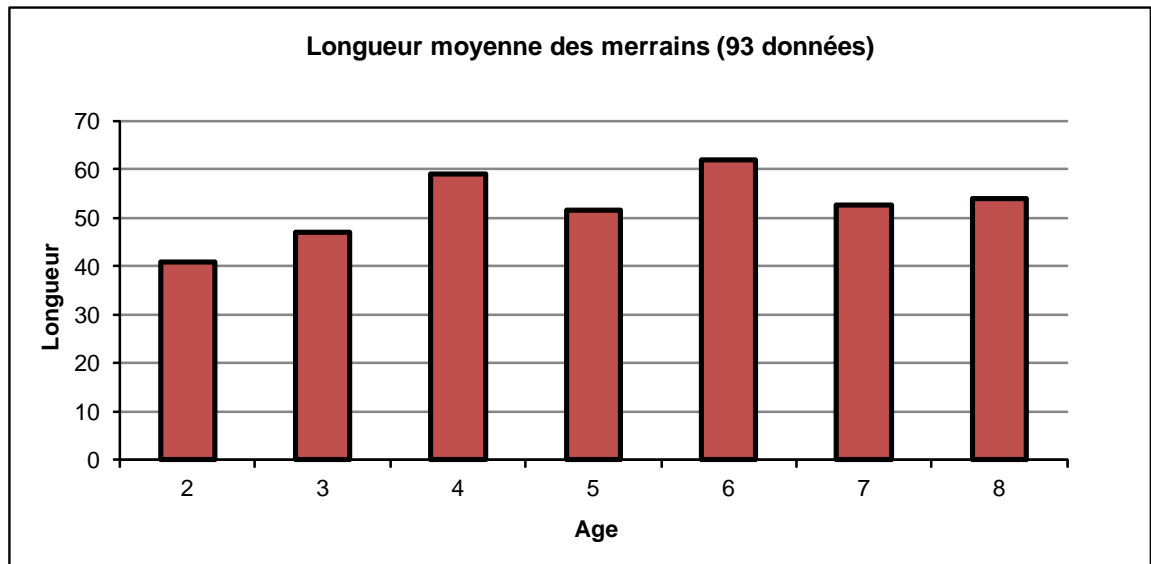
Circonférence moyenne des merrains à 1/3 en cm selon l'âge des cerfs

Aide à l'appréciation de l'âge des daims

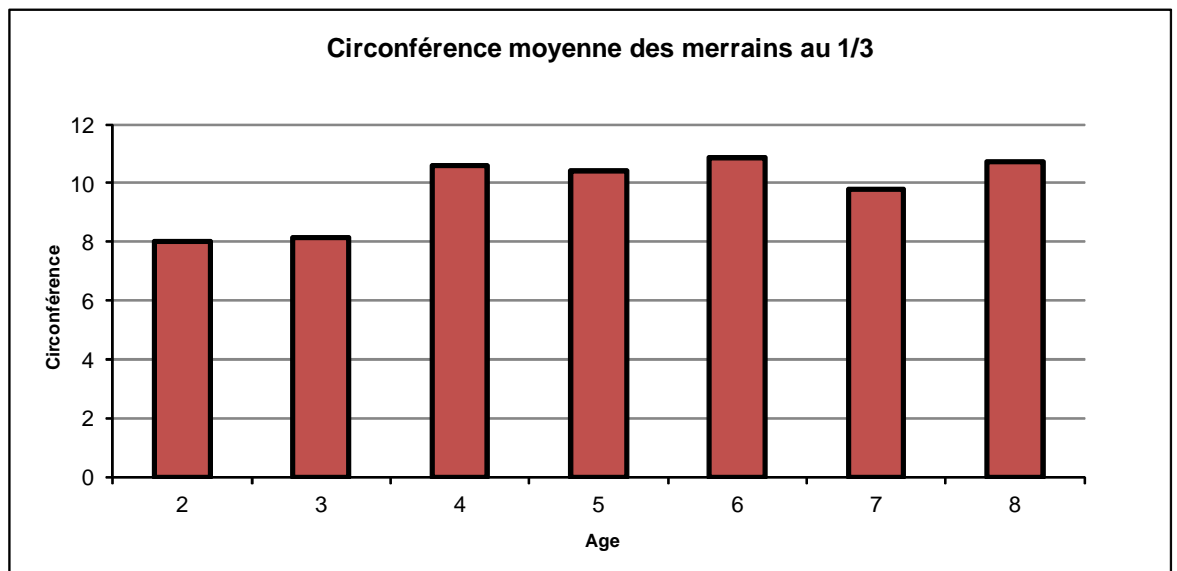
La longueur des merrains : un bon indicateur de l'âge du daim (Bas-Rhin)

Un grand daim de 8 ans et plus a

- Une longueur moyenne des merrains ≥ 50 cm et
- Une circonférence moyenne des merrains à 1/3 ≥ 10 cm



La circonférence des merrains à 1/3 : un bon indicateur de l'âge du daim (Bas-Rhin)



GRILLE DE REPARTITION DES BRACELETS

(sauf modification par le CDCFS pour adaptation à l'objectif de tir de 50% de dague de 1^{ère} tête)

La fourchette maxi/mini doit se rapprocher d'un coefficient de 1.40

0 mini → 1 B + 1 F + 0 C1 + 1 C3*

1 mini → 1 B + 2 F + 0 C1 + 1 C3

2 mini → 2 B + 2 F + 1 C1 + 1 C3

3 mini → 2 B + 3 F + 1 C1 + 1 C3

4 mini → 3 B + 3 F + 1 C1 + 2 C3

5 mini x 1.50 = 8 → 3 B + 4 F + 1 C1 + 2 C3

6 mini x 1.45 = 9 → 4 B + 3 F + 2 C1 + 2 C3

7 mini x 1.40 = 10 → 4 B + 4 F + 2 C1 + 2 C3

8 mini x 1.40 = 11 → 4 B + 5 F + 2 C1 + 2 C3

9 mini x 1.40 = 13 → 5 B + 5 F + 3 C1 + 2 C3

10 mini x 1.40 = 14 → 6 B + 5 F + 3 C1 + 3 C3

et ainsi de suite.

*Libre choix au groupe sectoriel de proposer ou pas